



## Baukran mieten oder kaufen - Unser Angebot

Siloco bietet Ihnen mit den Baukränen von Potain nicht nur eine große Auswahl an verschiedenen Modellen, sondern auch einen zuverlässigen Partner auf Ihren Baustellen.

Im Portfolio befinden sich sowohl Untendreher- als auch Obendreherkrane.

### Obendreher / Turmdrehkrane:



Die Angaben dienen nur zu Vergleichszwecken und können jederzeit unangekündigt geändert werden. Die Daten unserer speziellen Produkte können aufgrund normaler Variationen bei Konstruktion, Fertigung, Betriebsbedingungen und weiterer Faktoren von den Angaben abweichen. Bilder von unseren Produkten und Maschinen zeigen nicht unbedingt die Standardausstattung.



## Obendreherkrane:

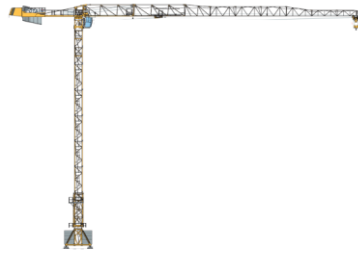


### MCT 88

Max. Traglast **5t**

Max. Ausladung **52m**

Spitzenlast **1.1t**

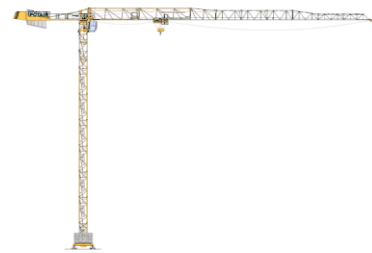


### MDT 98

Max. Traglast **6t**

Max. Ausladung **55m**

Spitzenlast **1.2t**

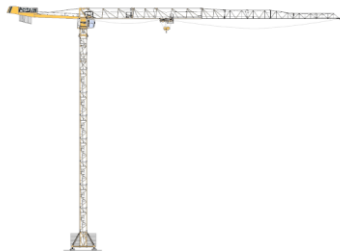


### MDT 109

Max. Traglast **6t**

Max. Ausladung **55m**

Spitzenlast **1.25t**

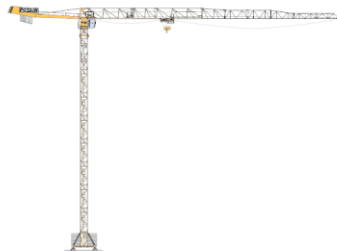


### MDT 128

Max. Traglast **6t**

Max. Ausladung **55m**

Spitzenlast **1.6t**

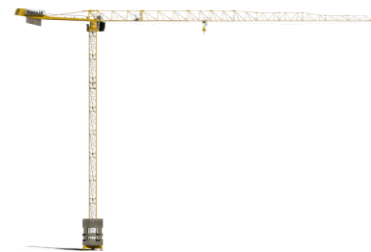


### MDT 139

Max. Traglast **6t**

Max. Ausladung **55m**

Spitzenlast **1.8t**



### MDT 159

Max. Traglast **6t**

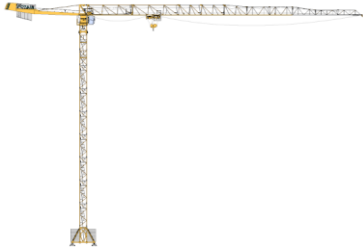
Max. Ausladung **60m**

Spitzenlast **1.65t**

Die Angaben dienen nur zu Vergleichszwecken und können jederzeit unangekündigt geändert werden. Die Daten unserer speziellen Produkte können aufgrund normaler Variationen bei Konstruktion, Fertigung, Betriebsbedingungen und weiterer Faktoren von den Angaben abweichen. Bilder von unseren Produkten und Maschinen zeigen nicht unbedingt die Standardausstattung.



Die Angaben dienen nur zu Vergleichszwecken und können jederzeit unangekündigt geändert werden. Die Daten unserer speziellen Produkte können aufgrund normaler Variationen bei Konstruktion, Fertigung, Betriebsbedingungen und weiterer Faktoren von den Angaben abweichen. Bilder von unseren Produkten und Maschinen zeigen nicht unbedingt die Standardausstattung.

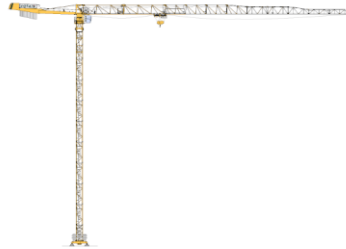


## MDT 178

Max. Traglast **8t**

Max. Ausladung **60m**

Spitzenlast **1.5t**

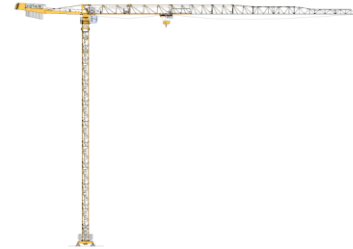


## MDT 218 A

Max. Traglast **10t**

Max. Ausladung **65m**

Spitzenlast **1.65t**



## MDT 219

Max. Traglast **10t**

Max. Ausladung **65m**

Spitzenlast **1.7t**



## MDT 268 A

Max. Traglast **12t**

Max. Ausladung **65m**

Spitzenlast **2.9t**



## MDT 269

Max. Traglast **12t**

Max. Ausladung **65m**

Spitzenlast **2.8t**



## MDT 319

Max. Traglast **12t**

Max. Ausladung **70m**

Spitzenlast **2.8t**



## Baukran mieten oder kaufen - Unser Angebot

Siloco bietet Ihnen mit den Baukränen von Potain nicht nur eine große Auswahl an verschiedenen Modellen, sondern auch einen zuverlässigen Partner auf Ihren Baustellen.

Im Portfolio befinden sich sowohl Untendreher- als auch Obendreherkrane.

### Untendreher / Schnellmontagekrane:



Die Angaben dienen nur zu Vergleichszwecken und können jederzeit unangekündigt geändert werden. Die Daten unserer speziellen Produkte können aufgrund normaler Variationen bei Konstruktion, Fertigung, Betriebsbedingungen und weiterer Faktoren von den Angaben abweichen. Bilder von unseren Produkten und Maschinen zeigen nicht unbedingt die Standardausstattung.



## Untendreherkrane:



### Igo MA 21

Max. Traglast **1.8t**

Max. Ausladung **26m**

Spitzenlast **0.7t**

Hakenhöhe **19.3m**



### Hup M 28-22

Max. Traglast **2.2t**

Max. Ausladung **28m**

Spitzenlast **0.85t**

Hakenhöhe **19.6m**



### Igo 36

Max. Traglast **4t**

Max. Ausladung **32m**

Spitzenlast **1t**

Hakenhöhe **22m**



### Hup 32-27

Max. Traglast **4t**

Max. Ausladung **32m**

Spitzenlast **1t**

Hakenhöhe **27m**



### Hup 40-30

Max. Traglast **4t**

Max. Ausladung **40m**

Spitzenlast **1t**

Hakenhöhe **30m**



### Igo 50

Max. Traglast **4t**

Max. Ausladung **40m**

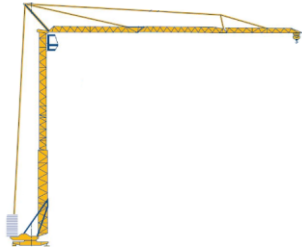
Spitzenlast **1t**

Hakenhöhe **23.2m**

Die Angaben dienen nur zu Vergleichszwecken und können jederzeit unangekündigt geändert werden. Die Daten unserer speziellen Produkte können aufgrund normaler Variationen bei Konstruktion, Fertigung, Betriebsbedingungen und weiterer Faktoren von den Angaben abweichen. Bilder von unseren Produkten und Maschinen zeigen nicht unbedingt die Standardausstattung.



Die Angaben dienen nur zu Vergleichszwecken und können jederzeit unangekündigt geändert werden. Die Daten unserer speziellen Produkte können aufgrund normaler Variationen bei Konstruktion, Fertigung, Betriebsbedingungen und weiterer Faktoren von den Angaben abweichen. Bilder von unseren Produkten und Maschinen zeigen nicht unbedingt die Standardausstattung.



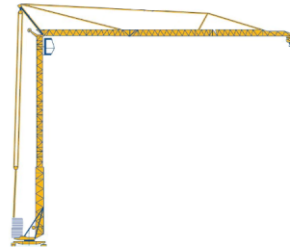
## GTMR 331 C

Max. Traglast **4t**

Max. Ausladung **35m**

Spitzenlast **1.15t**

Hakenhöhe **26m**



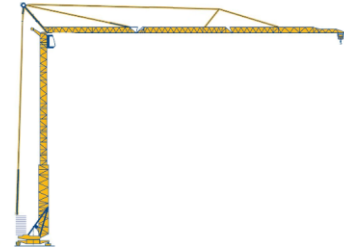
## GTMR 336 B

Max. Traglast **4t**

Max. Ausladung **40m**

Spitzenlast **1.15t**

Hakenhöhe **30.5m**



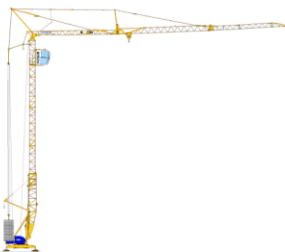
## GTMR 346 B

Max. Traglast **6t**

Max. Ausladung **45m**

Spitzenlast **1.1t**

Hakenhöhe **30.5m**



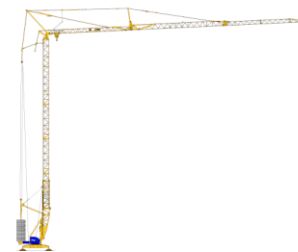
## Igo T 70 A

Max. Traglast **4t**

Max. Ausladung **40m**

Spitzenlast **1.3t**

Hakenhöhe **35m**



## Igo T 85 A

Max. Traglast **6t**

Max. Ausladung **45m**

Spitzenlast **1.25t**

Hakenhöhe **38m**



## Igo T 99

Max. Traglast **6t**

Max. Ausladung **48m**

Spitzenlast **1.2t**

Hakenhöhe **38.5m**



## Service:

### Hilfe bei jeder Aufgabe

Siloco ist Ihr zuverlässiger Partner für Potain-Krane.

Wir kümmern uns um **Inbetriebnahme, Sicherheitsprüfungen, Umrüstungen, Inspektionen, Austausch von Verschleißteilen, Nachfüllen von Fetten und Ölen, Modernisierung sowie Wartung** gemäß Wartungsplan. Hierbei arbeiten wir ausschließlich mit Originalteilen.

Zusammen mit unseren Partnern organisieren wir auch die erforderlichen Sachverständigenprüfungen für Ihren Kran.

- **Montage und Demontage**
- **Wartung und Reparaturen**
- **Inbetriebnahme und Sachverständigenabnahme**
- **Umrüsten und Modernisierung**
- **Störungsbehebung**

## Ersatzteile:

### Alles Wichtige vor Ort

Equipment ist nun mal nicht unzerstörbar. Schließlich ist es hohen Belastungen ausgesetzt. Es kommt darauf an, die Stillstandzeiten so kurz wie möglich zu halten. Dafür geben wir alles in unserem EDV-gestützten Ersatzteillager.

Ob POTAIN Kran, GEDA **Bauaufzug**, BÖCKER **Minikran**, LISSMAC **Diamanttrennsäge** - die wichtigsten Ersatzteile liegen bei uns für Sie bereit.

Der Versand per Kurier zu Ihrer Baustelle gewährleistet eine **schnelle Lieferung** Ihrer benötigten Ersatzteile und unterstützt unser Servicepersonal direkt bei Ihnen vor Ort.