



Baukran mieten oder kaufen - Unser Angebot

Siloco bietet Ihnen mit den Baukränen von Potain nicht nur eine große Auswahl an verschiedenen Modellen, sondern auch einen zuverlässigen Partner auf Ihren Baustellen.

Im Portfolio befinden sich sowohl Untendreher- als auch Obendreherkrane.

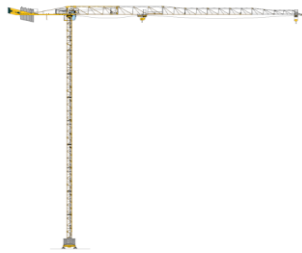
Obendreher / Turmdrehkrane:



Die Angaben dienen nur zu Vergleichszwecken und können jederzeit unangekündigt geändert werden. Die Daten unserer speziellen Produkte können aufgrund normaler Variationen bei Konstruktion, Fertigung, Betriebsbedingungen und weiterer Faktoren von den Angaben abweichen. Bilder von unseren Produkten und Maschinen zeigen nicht unbedingt die Standardausstattung.



Obendreherkrane:

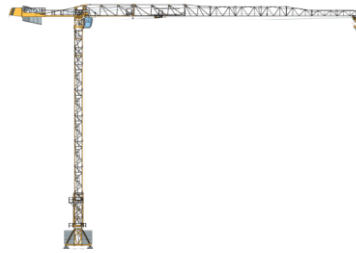


MCT 88

Max. Traglast **5t**

Max. Ausladung **52m**

Spitzenlast **1.1t**

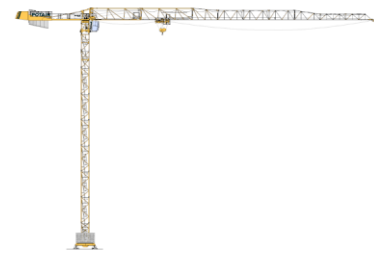


MDT 98

Max. Traglast **6t**

Max. Ausladung **55m**

Spitzenlast **1.2t**

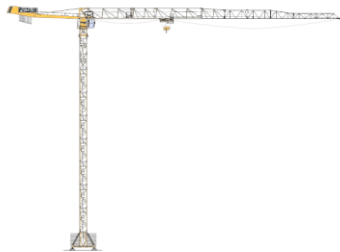


MDT 109

Max. Traglast **6t**

Max. Ausladung **55m**

Spitzenlast **1.25t**

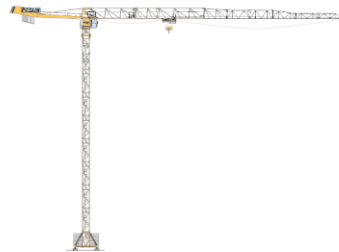


MDT 128

Max. Traglast **6t**

Max. Ausladung **55m**

Spitzenlast **1.6t**

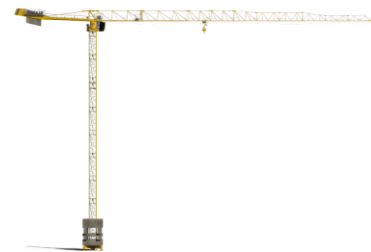


MDT 139

Max. Traglast **6t**

Max. Ausladung **55m**

Spitzenlast **1.8t**



MDT 159

Max. Traglast **6t**

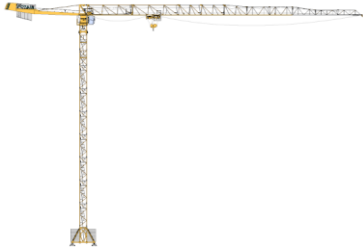
Max. Ausladung **60m**

Spitzenlast **1.65t**

Die Angaben dienen nur zu Vergleichszwecken und können jederzeit unangekündigt geändert werden. Die Daten unserer speziellen Produkte können aufgrund normaler Variationen bei Konstruktion, Fertigung, Betriebsbedingungen und weiterer Faktoren von den Angaben abweichen. Bilder von unseren Produkten und Maschinen zeigen nicht unbedingt die Standardausstattung.



Die Angaben dienen nur zu Vergleichszwecken und können jederzeit unangekündigt geändert werden. Die Daten unserer speziellen Produkte können aufgrund normaler Variationen bei Konstruktion, Fertigung, Betriebsbedingungen und weiterer Faktoren von den Angaben abweichen. Bilder von unseren Produkten und Maschinen zeigen nicht unbedingt die Standardausstattung.

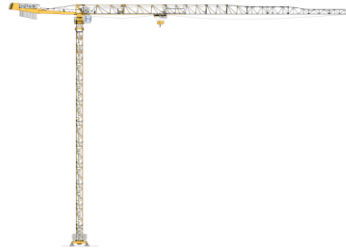


MDT 178

Max. Traglast **8t**

Max. Ausladung **60m**

Spitzenlast **1.5t**

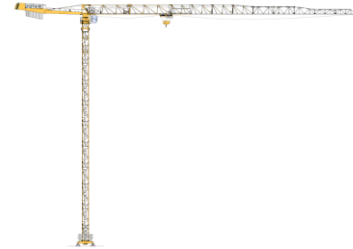


MDT 218 A

Max. Traglast **10t**

Max. Ausladung **65m**

Spitzenlast **1.65t**



MDT 219

Max. Traglast **10t**

Max. Ausladung **65m**

Spitzenlast **1.7t**



MDT 268 A

Max. Traglast **12t**

Max. Ausladung **65m**

Spitzenlast **2.9t**



MDT 269

Max. Traglast **12t**

Max. Ausladung **65m**

Spitzenlast **2.8t**



MDT 319

Max. Traglast **12t**

Max. Ausladung **70m**

Spitzenlast **2.8t**



Baukran mieten oder kaufen - Unser Angebot

Siloco bietet Ihnen mit den Baukränen von Potain nicht nur eine große Auswahl an verschiedenen Modellen, sondern auch einen zuverlässigen Partner auf Ihren Baustellen.

Im Portfolio befinden sich sowohl Untendreher- als auch Obendreherkrane.

Untendreher / Schnellmontagekrane:



Die Angaben dienen nur zu Vergleichszwecken und können jederzeit unangekündigt geändert werden. Die Daten unserer speziellen Produkte können aufgrund normaler Variationen bei Konstruktion, Fertigung, Betriebsbedingungen und weiterer Faktoren von den Angaben abweichen. Bilder von unseren Produkten und Maschinen zeigen nicht unbedingt die Standardausstattung.



Untendreherkrane:



Igo MA 21

Max. Traglast **1.8t**

Max. Ausladung **26m**

Spitzenlast **0.7t**

Hakenhöhe **19.3m**



Hup M 28-22

Max. Traglast **2.2t**

Max. Ausladung **28m**

Spitzenlast **0.85t**

Hakenhöhe **19.6m**



Igo 36

Max. Traglast **4t**

Max. Ausladung **32m**

Spitzenlast **1t**

Hakenhöhe **22m**



Hup 32-27

Max. Traglast **4t**

Max. Ausladung **32m**

Spitzenlast **1t**

Hakenhöhe **27m**



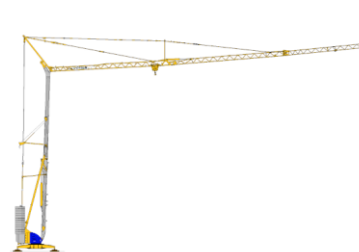
Hup 40-30

Max. Traglast **4t**

Max. Ausladung **40m**

Spitzenlast **1t**

Hakenhöhe **30m**



Igo 50

Max. Traglast **4t**

Max. Ausladung **40m**

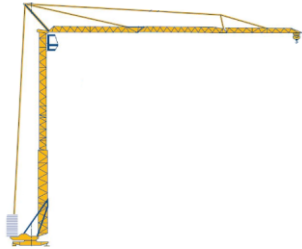
Spitzenlast **1t**

Hakenhöhe **23.2m**

Die Angaben dienen nur zu Vergleichszwecken und können jederzeit unangekündigt geändert werden. Die Daten unserer speziellen Produkte können aufgrund normaler Variationen bei Konstruktion, Fertigung, Betriebsbedingungen und weiterer Faktoren von den Angaben abweichen. Bilder von unseren Produkten und Maschinen zeigen nicht unbedingt die Standardausstattung.



Die Angaben dienen nur zu Vergleichszwecken und können jederzeit unangekündigt geändert werden. Die Daten unserer speziellen Produkte können aufgrund normaler Variationen bei Konstruktion, Fertigung, Betriebsbedingungen und weiterer Faktoren von den Angaben abweichen. Bilder von unseren Produkten und Maschinen zeigen nicht unbedingt die Standardausstattung.



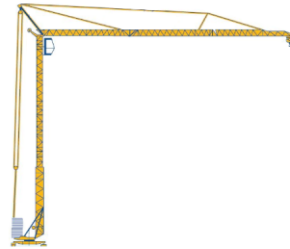
GTMR 331 C

Max. Traglast **4t**

Max. Ausladung **35m**

Spitzenlast **1.15t**

Hakenhöhe **26m**



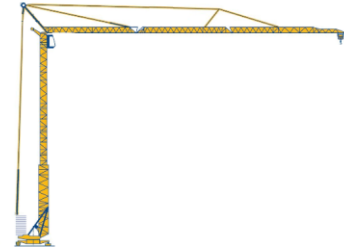
GTMR 336 B

Max. Traglast **4t**

Max. Ausladung **40m**

Spitzenlast **1.15t**

Hakenhöhe **30.5m**



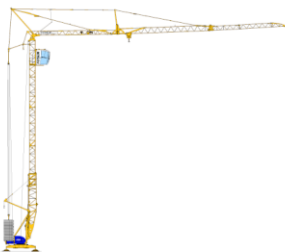
GTMR 346 B

Max. Traglast **6t**

Max. Ausladung **45m**

Spitzenlast **1.1t**

Hakenhöhe **30.5m**



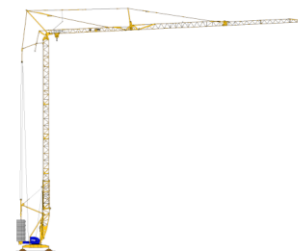
Igo T 70 A

Max. Traglast **4t**

Max. Ausladung **40m**

Spitzenlast **1.3t**

Hakenhöhe **35m**



Igo T 85 A

Max. Traglast **6t**

Max. Ausladung **45m**

Spitzenlast **1.25t**

Hakenhöhe **38m**



Igo T 99

Max. Traglast **6t**

Max. Ausladung **48m**

Spitzenlast **1.2t**

Hakenhöhe **38.5m**



Service:

Hilfe bei jeder Aufgabe

Siloco ist Ihr zuverlässiger Partner für Potain-Krane.

Wir kümmern uns um **Inbetriebnahme, Sicherheitsprüfungen, Umrüstungen, Inspektionen, Austausch von Verschleißteilen, Nachfüllen von Fetten und Ölen, Modernisierung sowie Wartung** gemäß Wartungsplan. Hierbei arbeiten wir ausschließlich mit Originalteilen.

Zusammen mit unseren Partnern organisieren wir auch die erforderlichen Sachverständigenprüfungen für Ihren Kran.

- **Montage und Demontage**
- **Wartung und Reparaturen**
- **Inbetriebnahme und Sachverständigenabnahme**
- **Umrüsten und Modernisierung**
- **Störungsbehebung**

Ersatzteile:

Alles Wichtige vor Ort

Equipment ist nun mal nicht unzerstörbar. Schließlich ist es hohen Belastungen ausgesetzt. Es kommt darauf an, die Stillstandzeiten so kurz wie möglich zu halten. Dafür geben wir alles in unserem EDV-gestützten Ersatzteillager.

Ob POTAIN Kran, GEDA **Bauaufzug**, BÖCKER **Minikran**, LISSMAC **Diamanttrennsäge** - die wichtigsten Ersatzteile liegen bei uns für Sie bereit.

Der Versand per Kurier zu Ihrer Baustelle gewährleistet eine **schnelle Lieferung** Ihrer benötigten Ersatzteile und unterstützt unser Servicepersonal direkt bei Ihnen vor Ort.



Baugeräte mieten oder kaufen - Unser Angebot

Das Hochziehen einer Wand soll möglichst leicht und schnell von der Hand gehen. Siloco bietet Ihnen die ideale Lösung mit **Mauertechnik** von **Böcker**, **Stein-Rex**, **Lissmac** und **Steinadler**.

Mauertechnik:



Die Angaben dienen nur zu Vergleichszwecken und können jederzeit unangekündigt geändert werden. Die Daten unserer speziellen Produkte können aufgrund normaler Variationen bei Konstruktion, Fertigung, Betriebsbedingungen und weiterer Faktoren von den Angaben abweichen. Bilder von unseren Produkten und Maschinen zeigen nicht unbedingt die Standardausstattung.



Die Angaben dienen nur zu Vergleichszwecken und können jederzeit unangekündigt geändert werden. Die Daten unserer speziellen Produkte können aufgrund normaler Variationen bei Konstruktion, Fertigung, Betriebsbedingungen und weiterer Faktoren von den Angaben abweichen. Bilder von unseren Produkten und Maschinen zeigen nicht unbedingt die Standardausstattung.

Mauertechnik:



Minikran MK400

Max. Traglast **500kg**

Max. Ausladung **5m**

Spitzenlast **400kg**

Hakenhöhe **6m**



Gelenkauslegerkran LMK 400 GA

Tragkraft **400kg**

Hakenhöhe **5000mm**

Ballast **4x 365kg**

Eigengewicht **2780kg**



Gelenkauslegerkran Stein-Rex 2.0

Tragkraft **400kg**

Hakenhöhe **6000mm**

Ballast **1240kg**

Eigengewicht **2240kg**



Bandsäge MBS 510

Schnitthöhe **510mm**

Schnittlänge **700mm**

Sägebandlänge **3750mm**

Tragfähigkeit **50kg**



Diamanttrennsäge DTS 420-PE/N

Schnitttiefe max. **420mm**

Schnittlänge **650mm**

Sägeblatt-Ø max. **1000mm**

Gewicht **392kg**



Diamanttrennsäge SR-2015-H

Schnitttiefe max. **420mm**

Schnittlänge **600mm**

Sägeblatt-Ø max. **1000mm**

Gewicht **415kg**



Baugeräte mieten oder kaufen - Unser Angebot

Ergänzend zur Mauertechnik bietet Siloco auch **Transport- und Hebetechnik** der Firma **Florian Eichinger** an.

Vom Steinkorb, über die Ladegabel, bis hin zur Aushubmulde und Betonsilo hat Siloco eine Vielzahl an Equipment vor Ort, welches Ihre Baustelle in Effizienz und Sicherheit unterstützt.

Transport- und Hebetechnik:



Die Angaben dienen nur zu Vergleichszwecken und können jederzeit unangekündigt geändert werden. Die Daten unserer speziellen Produkte können aufgrund normaler Variationen bei Konstruktion, Fertigung, Betriebsbedingungen und weiterer Faktoren von den Angaben abweichen. Bilder von unseren Produkten und Maschinen zeigen nicht unbedingt die Standardausstattung.



Die Angaben dienen nur zu Vergleichszwecken und können jederzeit unangekündigt geändert werden. Die Daten unserer speziellen Produkte können aufgrund normaler Variationen bei Konstruktion, Fertigung, Betriebsbedingungen und weiterer Faktoren von den Angaben abweichen. Bilder von unseren Produkten und Maschinen zeigen nicht unbedingt die Standardausstattung.

Transport- und Hebetchnik:



Arbeitskorb 1073

Eigengewicht **230kg**
Nutzlast **250kg**
Nutzlast **2 Personen**
zul. Gesamtgewicht **480kg**
Breite **1140mm**
Länge **1225mm**
Höhe **2350mm**



Aushubmulde 1045 VA

Variante **vollautomatisch**

Inhalt **200l- 8000l**

Bedienung **1 Person**



Aushubmulde 1046

Variante **stapelbar**

Inhalt **500l- 3000l**

Optional **Kippvorrichtung**



Betonsilo 1013

Handhebelverschluss

Inhalt **150l- 4000l**

Zylindrischer Auslauf



Betonsilo 1016

Handhebelverschluss

Inhalt **150l- 4000l**

PVC- oder Gummischlauch



Betonsilo 1017

Verschlussklappe

Inhalt **150l- 2000l**

Gummischlauch



Krangreifer 1082

Ein-, zweiseitiger Hebelarm

Tragkraft 750kg- 1550kg

Gummiklemmbacken



Ladegabel 1053

Verstellbare Zinken

Tragkraft 600kg- 3000kg

Manueller Gewichtsausgleich

Die Angaben dienen nur zu Vergleichszwecken und können jederzeit unangekündigt geändert werden. Die Daten unserer speziellen Produkte können aufgrund normaler Variationen bei Konstruktion, Fertigung, Betriebsbedingungen und weiterer Faktoren von den Angaben abweichen. Bilder von unseren Produkten und Maschinen zeigen nicht unbedingt die Standardausstattung.



Service:

Zuverlässiger Service!

Wenn Ihre Maschinen und Ausrüstungen nicht laufen, bleibt Ihre Arbeit liegen. Deswegen bieten wir Ihnen Leistungen, mit denen Sie Ihre Baugeräte stets in einem optimalen Zustand halten können.

Am wichtigsten ist, dass Sie sich auf die Hilfe unserer **erfahrenen Servicetechniker** verlassen können. **Sie sind immer gern für Sie da!**

Von der Vorbereitung über die Ausführung bis hin zur Dokumentation und Rechnungsstellung zieht sich diese **Qualität wie ein roter Faden durch alle Tätigkeiten.**

- **Jährliche Sachkundigenprüfung gemäß UVV**
- **Wartung und Reparaturen**
- **Halbjährliche Elektroprüfung gemäß DGUV V3**
- **Funktionsproben**

Ersatzteile:

Alles Wichtige vor Ort

Equipment ist nun mal nicht unzerstörbar. Schließlich ist es hohen Belastungen ausgesetzt. Es kommt also darauf an, die Stillstandzeiten so kurz wie möglich zu halten. Dafür geben wir alles in unserem EDV-gestützten Ersatzteillager.

Ob POTAIN **Kran**, GEDA **Bauaufzug**, BÖCKER **Minikran**, LISSMAC **Diamanttrennsäge** - die wichtigsten Ersatzteile liegen bei uns für Sie bereit.

Der Versand per Kurier zu Ihrer Baustelle gewährleistet eine **schnelle Lieferung** Ihrer benötigten Ersatzteile und unterstützt unser Servicepersonal direkt bei Ihnen vor Ort.



Container mieten oder kaufen - Unser Angebot

Entdecken Sie mit unserem vielseitigen Containerangebot die ideale Aufenthaltslösung für verschiedenste Einsatzbereiche. Wählen Sie zwischen **Büro-, Aufenthalts-, Sozial- und Sanitärräumen**, komplett ausgestattet mit entsprechendem Mobiliar. Unsere Container sind bis zu **3fach stapelbar** inkl. **Alu-Treppen, Treppenhäusern** und **innenliegenden Fluren**. Sie sind gemäß der Energetischen Anforderungen der Gebäudeenergiegesetz (GEG) isoliert und können sogar auf Wunsch klimatisiert werden.

Unser Angebot umfasst Küchen, Kleinküchen sowie WC- und Waschräume M/W/D.

Unsere Baustellen-Container überzeugen durch Ihren neutralen Farbton.

Falls der Kauf oder eine Langzeitmiete für Sie die bevorzugte Option ist, können Sie Farbe und Ausstattung aus unserem umfangreichen Mietpark wählen.

Für Lagerzwecke bieten wir Lagercontainer von 8' bis 20' auch mit Beleuchtung und Regalen.

Unsere umfassende Beratung, detaillierte Baustellenbesichtigung, fachgerechte Montage durch unser geschultes Personal und Service während der gesamten Mietdauer gewährleisten, dass Sie bei uns alles aus einer Hand erhalten. Vertrauen Sie auf unsere Erfahrung und finden Sie stets die optimale Lösung für Ihre Projekte.

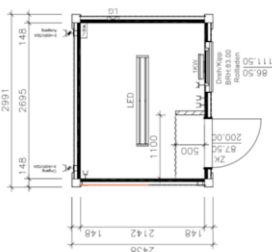
Baucontainer:





Baucontainer:

Die Angaben dienen nur zu Vergleichszwecken und können jederzeit unangekündigt geändert werden. Die Daten unserer speziellen Produkte können aufgrund normaler Variationen bei Konstruktion, Fertigung, Betriebsbedingungen und weiterer Faktoren von den Angaben abweichen. Bilder von unseren Produkten und Maschinen zeigen nicht unbedingt die Standardausstattung.



Einzel 10' - Windfang

LxBxH

2.991 x 2.438 x 2.800 - 2.910mm

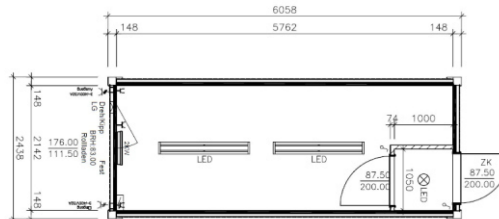
Raumhöhe

2.500mm

Gewicht

ca. 1.500kg

Standard-Ausstattung: 1 Tür + 1 Fenster
Ausstattung nach Bedarf individuell.



Einzel 20' - Windfang klein

LxBxH

6.058 x 2.438 x 2.800 - 2.910mm

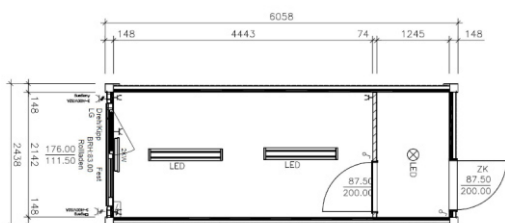
Raumhöhe

2.500mm

Gewicht

ca. 2.500kg

Standard-Ausstattung: 1 Tür + 1 Fenster
Ausstattung nach Bedarf individuell.



Einzel 20' - Windfang groß

LxBxH

6.058 x 2.438 x 2.800 - 2.910mm

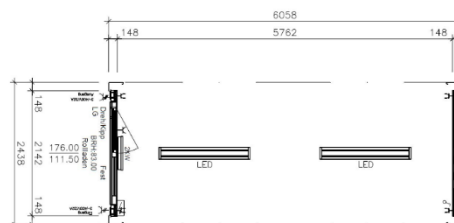
Raumhöhe

2.500mm

Gewicht

ca. 2.500kg

Standard-Ausstattung: 1 Tür + 1 Fenster
Ausstattung nach Bedarf individuell.



Einzel 20' ohne Längswände

LxBxH

6.058 x 2.438 x 2.800 - 2.910mm

Raumhöhe

2.500mm

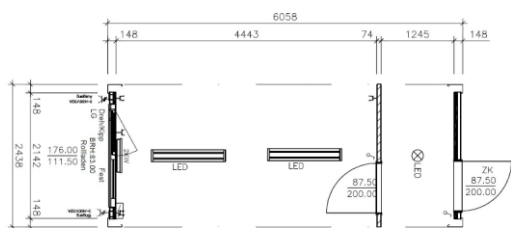
Gewicht

ca. 2.500kg

Standard-Ausstattung: 1 Fenster
Ausstattung nach Bedarf individuell.



Die Angaben dienen nur zu Vergleichszwecken und können jederzeit unangekündigt geändert werden. Die Daten unserer speziellen Produkte können aufgrund normaler Variationen bei Konstruktion, Fertigung, Betriebsbedingungen und weiterer Faktoren von den Angaben abweichen. Bilder von unseren Produkten und Maschinen zeigen nicht unbedingt die Standardausstattung.



Einzel 20' - Windfang groß ohne Längswände

LxBxH

6.058 x 2.438 x 2.800 - 2.910mm

Raumhöhe

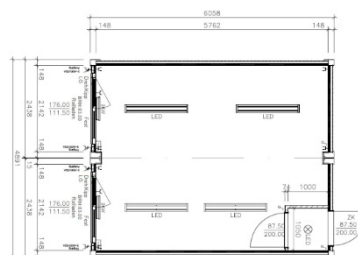
2.500mm

Gewicht

ca. 2.500kg

Standard-Ausstattung: 1 Tür + 1 Fenster

Ausstattung nach Bedarf individuell.



Duo 20' - Windfang klein

LxBxH

6.058 x 4.891 x 2.800 - 2.910mm

Raumhöhe

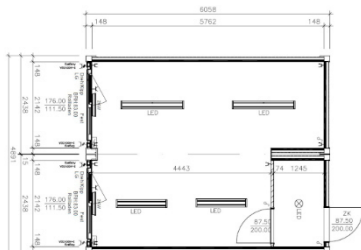
2.500mm

Gewicht je Modul

ca. 2.500kg

Standard-Ausstattung: 1 Tür + 2 Fenster

Ausstattung nach Bedarf individuell.



Duo 20' - Windfang groß

LxBxH

6.058 x 4.891 x 2.800 - 2.910mm

Raumhöhe

2.500mm

Gewicht je Modul

ca. 2.500kg

Standard-Ausstattung: 1 Tür + 2 Fenster

Ausstattung nach Bedarf individuell.



Duo 20' - Windfang durchgehend

LxBxH

6.058 x 4.891 x 2.800 - 2.910mm

Raumhöhe

2.500mm

Gewicht je Modul

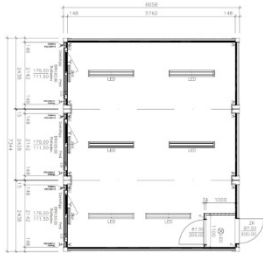
ca. 2.500kg

Standard-Ausstattung: 1 Tür + 2 Fenster

Ausstattung nach Bedarf individuell.



Die Angaben dienen nur zu Vergleichszwecken und können jederzeit unangekündigt geändert werden. Die Daten unserer speziellen Produkte können aufgrund normaler Variationen bei Konstruktion, Fertigung, Betriebsbedingungen und weiterer Faktoren von den Angaben abweichen. Bilder von unseren Produkten und Maschinen zeigen nicht unbedingt die Standardausstattung.



Trio 20' - Windfang klein

LxBxH

6.058 x 7.314 x 2.800 - 2.910mm

Raumhöhe

2.500mm

Gewicht je Modul

ca. 2.500kg

Standard-Ausstattung: 1 Tür + 3 Fenster

Ausstattung nach Bedarf individuell.



Container mieten oder kaufen - Unser Angebot

Entdecken Sie mit unserem vielseitigen Containerangebot die ideale Aufenthaltslösung für verschiedenste Einsatzbereiche. Wählen Sie zwischen **Büro-, Aufenthalts-, Sozial- und Sanitärräumen**, komplett ausgestattet mit entsprechendem Mobiliar. Unsere Container sind bis zu **3fach stapelbar** inkl. **Alu-Treppen, Treppenhäusern** und **innenliegenden Fluren**. Sie sind gemäß der Energetischen Anforderungen der Gebäudeenergiegesetz (GEG) isoliert und können sogar auf Wunsch klimatisiert werden.

Unser Angebot umfasst Küchen, Kleinküchen sowie WC- und Waschräume M/W/D.

Unsere Baustellen-Container überzeugen durch Ihren neutralen Farbton.

Falls der Kauf oder eine Langzeitmiete für Sie die bevorzugte Option ist, können Sie Farbe und Ausstattung aus unserem umfangreichen Mietpark wählen.

Für Lagerzwecke bieten wir Lagercontainer von 8' bis 20' auch mit Beleuchtung und Regalen.

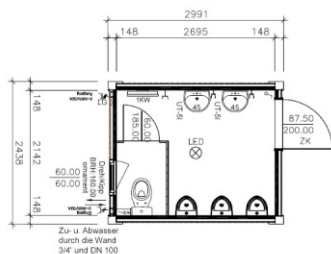
Unsere umfassende Beratung, detaillierte Baustellenbesichtigung, fachgerechte Montage durch unser geschultes Personal und Service während der gesamten Mietdauer gewährleisten, dass Sie bei uns alles aus einer Hand erhalten. Vertrauen Sie auf unsere Erfahrung und finden Sie stets die optimale Lösung für Ihre Projekte.

Sanitärcontainer:





Sanitärcontainer:



Sanitär 10'

Herren LxBxH

2.991 x 2.438 x 2.800 - 2.910mm

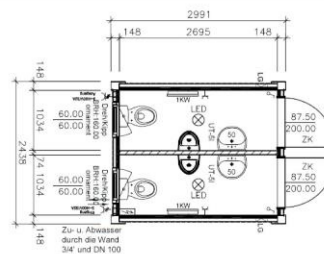
Raumhöhe

2.500mm

Gewicht

ca. 2.500kg

Standard-Ausstattung: 1 Tür, 1 Fenster, 1 WC,
3 Urinal, 2 Waschbecken



Sanitär 10'

Damen, Herren, Divers LxBxH

2.991 x 2.438 x 2.800 - 2.910mm

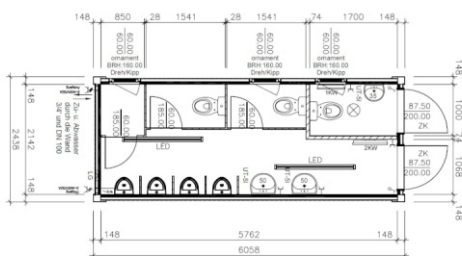
Raumhöhe

2.500mm

Gewicht

ca. 2.500kg

Standard-Ausstattung: 2 Tür, 2 Fenster, 2 WC,
2 Urinal, 2 Waschbecken



Sanitär 20'

Damen, Herren, Divers LxBxH

6.058 x 2.438 x 2.800 - 2.910mm

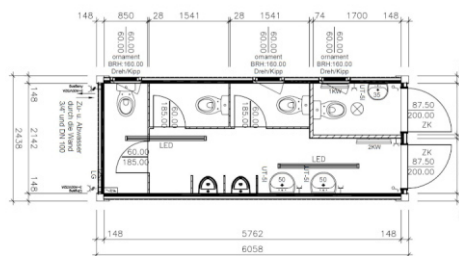
Raumhöhe

2.500mm

Gewicht

ca. 3.000kg

Standard-Ausstattung: 2 Tür, 3 Fenster, 3 WC,
4 Urinal, 3 Waschbecken



Sanitär 20'

Damen, Herren, Divers LxBxH

6.058 x 2.438 x 2.800 - 2.910mm

Raumhöhe

2.500mm

Gewicht

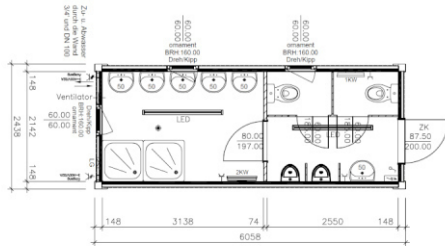
ca. 3.000kg

Standard-Ausstattung: 2 Tür, 3 Fenster, 4 WC,
2 Urinal, 3 Waschbecken

Die Angaben dienen nur zu Vergleichszwecken und können jederzeit unangekündigt geändert werden. Die Daten unserer speziellen Produkte können aufgrund normaler Variationen bei Konstruktion, Fertigung, Betriebsbedingungen und weiterer Faktoren von den Angaben abweichen. Bilder von unseren Produkten und Maschinen zeigen nicht unbedingt die Standardausstattung.



Die Angaben dienen nur zu Vergleichszwecken und können jederzeit unangekündigt geändert werden. Die Daten unserer speziellen Produkte können aufgrund normaler Variationen bei Konstruktion, Fertigung, Betriebsbedingungen und weiterer Faktoren von den Angaben abweichen. Bilder von unseren Produkten und Maschinen zeigen nicht unbedingt die Standardausstattung.



Sanitär 20' mit Duschen Damen, Herren, Divers LxBxH

6.058 x 2.438 x 2.800 - 2.910mm

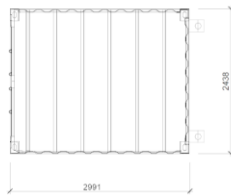
Raumhöhe

2.500mm

Gewicht

ca. 3.000kg

Standard-Ausstattung: 1 Tür, 3 Fenster, 2 WC,
2 Urinal, 6 Waschbecken, 2 Duschen



Fäkalientank 10'

LxBxH

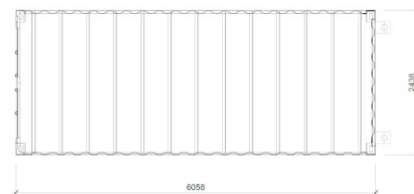
2.991 x 2.438 x 700mm

Kapazität

5m³

Gewicht

ca. 1.000kg



Fäkalientank 20'

LxBxH

6.058 x 2.438 x 700mm

Kapazität

10m³

Gewicht

ca. 1.500kg



Container mieten oder kaufen - Unser Angebot

Entdecken Sie mit unserem vielseitigen Containerangebot die ideale Aufenthaltslösung für verschiedenste Einsatzbereiche. Wählen Sie zwischen **Büro-, Aufenthalts-, Sozial- und Sanitärräumen**, komplett ausgestattet mit entsprechendem Mobiliar. Unsere Container sind bis zu **3fach stapelbar** inkl. **Alu-Treppen, Treppenhäusern** und **innenliegenden Fluren**. Sie sind gemäß der Energetischen Anforderungen der Gebäudeenergiegesetz (GEG) isoliert und können sogar auf Wunsch klimatisiert werden.

Unser Angebot umfasst Küchen, Kleinküchen sowie WC- und Waschräume M/W/D.

Unsere Baustellen-Container überzeugen durch Ihren neutralen Farbton.

Falls der Kauf oder eine Langzeitmiete für Sie die bevorzugte Option ist, können Sie Farbe und Ausstattung aus unserem umfangreichen Mietpark wählen.

Für Lagerzwecke bieten wir Lagercontainer von 8' bis 20' auch mit Beleuchtung und Regalen.

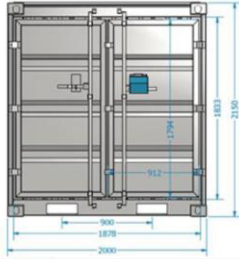
Unsere umfassende Beratung, detaillierte Baustellenbesichtigung, fachgerechte Montage durch unser geschultes Personal und Service während der gesamten Mietdauer gewährleisten, dass Sie bei uns alles aus einer Hand erhalten. Vertrauen Sie auf unsere Erfahrung und finden Sie stets die optimale Lösung für Ihre Projekte.

Lagercontainer:





Lagercontainer:



Lager 8' S6

LxBxH

2.438 x 2.000 x 2.150mm

Raumhöhe

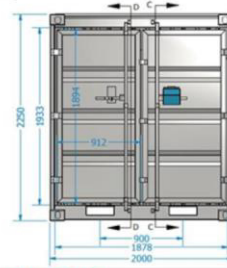
1.833mm

Gewicht

ca. 1.500kg

Standard-Ausstattung: 1 Flügeltür mit Conlock

Ausstattung nach Bedarf mit Lagerregal / Elektropaket



Lager 8' G8

LxBxH

2.438 x 2.000 x 2.250mm

Raumhöhe

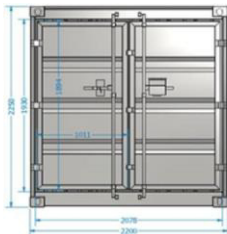
1.933mm

Gewicht

ca. 1.500kg

Standard-Ausstattung: 1 Flügeltür mit Conlock

Ausstattung nach Bedarf mit Lagerregal / Elektropaket



Lager 10' K1

LxBxH

2.991 x 2.200 x 2.250mm

Raumhöhe

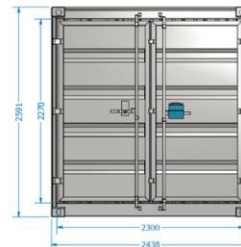
1.930mm

Gewicht

ca. 1.500kg

Standard-Ausstattung: 1 Flügeltür mit Conlock

Ausstattung nach Bedarf mit Lagerregal / Elektropaket



Lager 10' S5

LxBxH

2.991 x 2.438 x 2.591mm

Raumhöhe

2.270mm

Gewicht

ca. 1.500kg

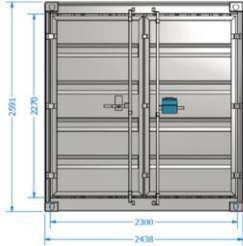
Standard-Ausstattung: 1 Flügeltür mit Conlock

Ausstattung nach Bedarf mit Lagerregal / Elektropaket

Die Angaben dienen nur zu Vergleichszwecken und können jederzeit unangekündigt geändert werden. Die Daten unserer speziellen Produkte können aufgrund normaler Variationen bei Konstruktion, Fertigung, Betriebsbedingungen und weiterer Faktoren von den Angaben abweichen. Bilder von unseren Produkten und Maschinen zeigen nicht unbedingt die Standardausstattung.



Die Angaben dienen nur zu Vergleichszwecken und können jederzeit unangekündigt geändert werden. Die Daten unserer speziellen Produkte können aufgrund normaler Variationen bei Konstruktion, Fertigung, Betriebsbedingungen und weiterer Faktoren von den Angaben abweichen. Bilder von unseren Produkten und Maschinen zeigen nicht unbedingt die Standardausstattung.



Lager 20' S3

LxBxH

6.058 x 2.438 x 2.591mm

Raumhöhe

2.270mm

Gewicht

ca. 2.500kg

Standard-Ausstattung: 1 Flügeltür mit Conlock

Ausstattung nach Bedarf mit Lagerregal / Elektropaket



Container mieten oder kaufen - Unser Angebot

Entdecken Sie mit unserem vielseitigen Containerangebot die ideale Aufenthaltslösung für verschiedenste Einsatzbereiche. Wählen Sie zwischen **Büro-, Aufenthalts-, Sozial- und Sanitärräumen**, komplett ausgestattet mit entsprechendem Mobiliar. Unsere Container sind bis zu **3fach stapelbar** inkl. **Alu-Treppen, Treppenhäusern** und **innenliegenden Fluren**. Sie sind gemäß der Energetischen Anforderungen der Gebäudeenergiegesetz (GEG) isoliert und können sogar auf Wunsch klimatisiert werden.

Unser Angebot umfasst Küchen, Kleinküchen sowie WC- und Waschräume M/W/D.

Unsere Baustellen-Container überzeugen durch Ihren neutralen Farbton.

Falls der Kauf oder eine Langzeitmiete für Sie die bevorzugte Option ist, können Sie Farbe und Ausstattung aus unserem umfangreichen Mietpark wählen.

Für Lagerzwecke bieten wir Lagercontainer von 8' bis 20' auch mit Beleuchtung und Regalen.

Unsere umfassende Beratung, detaillierte Baustellenbesichtigung, fachgerechte Montage durch unser geschultes Personal und Service während der gesamten Mietdauer gewährleisten, dass Sie bei uns alles aus einer Hand erhalten. Vertrauen Sie auf unsere Erfahrung und finden Sie stets die optimale Lösung für Ihre Projekte.

Podest und Treppe:





Podest und Treppe:



Podest kurz mit Treppe

Geländerhöhe

1.100mm

Laufstegbreite

1.080mm

Laufsteglänge

2.438mm

Treppenbreite

1.100mm



Podest lang mit Treppe

Geländerhöhe

1.100mm

Laufstegbreite

1.080mm

Laufsteglänge

3.550mm

Treppenbreite

1.100mm

Die Angaben dienen nur zu Vergleichszwecken und können jederzeit unangekündigt geändert werden. Die Daten unserer speziellen Produkte können aufgrund normaler Variationen bei Konstruktion, Fertigung, Betriebsbedingungen und weiterer Faktoren von den Angaben abweichen. Bilder von unseren Produkten und Maschinen zeigen nicht unbedingt die Standardausstattung.



Containerplanung:

Visualisieren Sie Ihre Pläne

Von einer Idee über eine Zeichnung bis zu einem 3D-Plan.

Die **grafische Umsetzung** Ihrer Idee in Form einer **3D-Zeichnung** in **Revit** oder **CAD** ermöglicht es bereits vor Baubeginn, Ihre Idee zu visualisieren und unterstützt die genaue Abstimmung zwischen Ihnen und uns.

Planung und Ausführung - Alles aus einer Hand

Unsere Bau- und Sanitärcontainer entsprechen den **Richtlinien zum Brand- und Blitzschutz, Flucht-, Rettungswege und Pausenräumen**. Sie werden bei Bedarf auf Ihre Bedürfnisse zugeschnitten und sind individuell erweiterbar.

Selbstverständlich bieten wir Ihnen den **kompletten Service** rund um Ihr Projekt: Von der **Planung** und **Beratung** bis zur **Montage** und **Bauleitung** vor Ort. Wir liefern Ihre Lösung zur Miete oder zum Kauf, dabei richten wir uns nach Ihrer Budgetplanung.

- **Konzept, Entwurf und Planung**
- **Kalkulation**
- **Ansichten durch Revit und CAD Zeichnungen**
- **Beantragung einer Baugenehmigung**

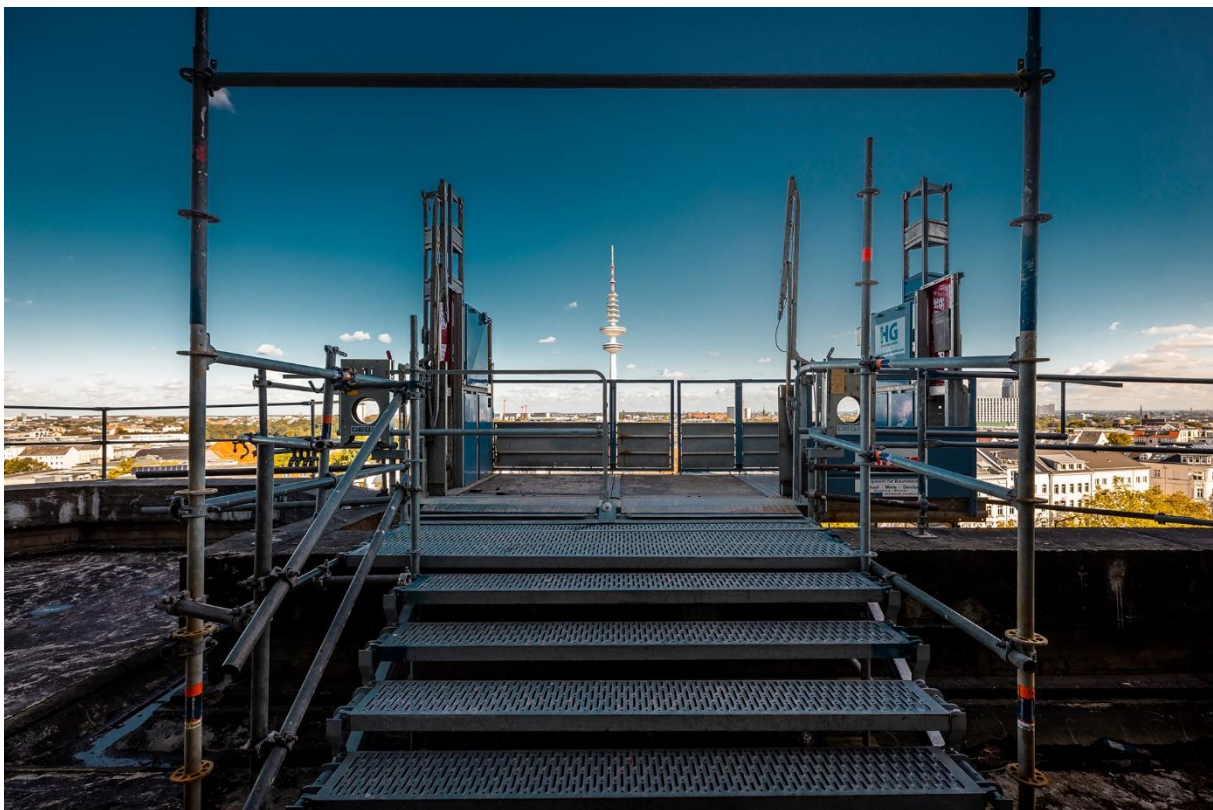


Aufzüge für Ihre Baustelle - Unser Angebot

Sie benötigen einen **Material-** oder einen **Personenaufzug**?

Siloco ist der richtige Partner für die Auswahl von Aufzügen für Ihr Projekt. Von uns erhalten Sie genau den Aufzug, der Ihr Transportproblem in optimaler Weise löst und Ihre Baustelle sicher macht: für das Material und vor allem für Ihre Mitarbeiter. Dabei arbeiten wir mit dem führenden Hersteller **GEDA** zusammen. Mit der Expertise von Siloco und der jahrelangen Erfahrung von GEDA sind Sie ideal beraten.

Seilwinden, Materialaufzüge und Transportbühnen für Personen:



Die Angaben dienen nur zu Vergleichszwecken und können jederzeit unangekündigt geändert werden. Die Daten unserer speziellen Produkte können aufgrund normaler Variationen bei Konstruktion, Fertigung, Betriebsbedingungen und weiterer Faktoren von den Angaben abweichen. Bilder von unseren Produkten und Maschinen zeigen nicht unbedingt die Standardausstattung.



Seilwinden / Gerüstaufzüge:



Seilaufzug Maxi 120 S

Tragkraft **120kg**

Förderhöhe **25/40m**

Seillänge **51/81m**

Geschwindigkeit **20/60m/min**

Strom **230V/50Hz/1Ph+N+PE**



Seilaufzug Maxi 150 S

Tragkraft **150kg**

Förderhöhe **25/40m**

Seillänge **51/81m**

Geschwindigkeit **15/45m/min**

Strom **230V/50Hz/1Ph+N+PE**

Materialaufzüge:



Materialaufzug 200 Z

Tragkraft **200kg**

Förderhöhe **35m**

Geschwindigkeit **25m/min**

Bühne **0.8m x 1.4m x 1.1m**

Strom **1.7kW/230V/50Hz/16A**



Materialaufzug 300 Z

Tragkraft **300kg**

Förderhöhe **50/100m**

Geschwindigkeit **20/30m/min**

Bühne **0.8m x 1.4m x 1.1m**

Strom **1.8kW/230V/50Hz/16A**
Strom **2.5kW/400V/50Hz/16A**

Die Angaben dienen nur zu Vergleichszwecken und können jederzeit unangekündigt geändert werden. Die Daten unserer speziellen Produkte können aufgrund normaler Variationen bei Konstruktion, Fertigung, Betriebsbedingungen und weiterer Faktoren von den Angaben abweichen. Bilder von unseren Produkten und Maschinen zeigen nicht unbedingt die Standardausstattung.



Transportbühnen für Material / Personen:

Die Angaben dienen nur zu Vergleichszwecken und können jederzeit unangekündigt geändert werden. Die Daten unserer speziellen Produkte können aufgrund normaler Variationen bei Konstruktion, Fertigung, Betriebsbedingungen und weiterer Faktoren von den Angaben abweichen. Bilder von unseren Produkten und Maschinen zeigen nicht unbedingt die Standardausstattung.



Transportbühne 300 Z/ZP

Tragkraft **300kg/3Personen**
Tragkraft **500kg/3Personen**

Förderhöhe **50m**

Geschwindigkeit **9/12m/min**

Bühne **1.35m x 0.95m x 1.80m**

Strom **1.7kW/230V/50Hz/16A**
Strom **1.9kW/400V/50Hz/16A**



Transportbühne 500 Z/ZP

Tragkraft **500kg**
Tragkraft **850kg**

Förderhöhe **100m**

Geschwindigkeit **12/24m/min**

Bühne **1.60m x 1.40m x 1.80m**
Diverse weitere Bühnenvariationen

Strom **3.0/6.1kW/400V/50Hz/16A**



Transportbühne 1200 Z/ZP

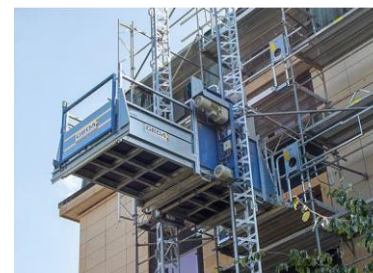
Tragkraft max. **1500kg/7Personen**

Förderhöhe max. **150m**

Geschwindigkeit **12/24m/min**

Bühne **1.40m x 2.00m x 1.80m > 1.5t**
Bühne **1.40m x 2.60m x 1.80m > 1.2t**
Bühne **1.40m x 3.20m x 1.80m > 1.0t**

Strom **2x 3.0/6.1kW/400V/50Hz/32A**



Transportbühne 1500 Z/ZP

Tragkraft **2000kg/7Personen**

Förderhöhe **100m**

Geschwindigkeit **12/24m/min**

Bühne **1.45m x 3.35m x 1.80m > 2.0t**
Bühne **1.45m x 4.15m x 1.80m > 1.2t**
Bühne **2.90m x 1.65m x 1.80m > 2.0t**

Strom **2x 3.0/6.1kW/400V/50Hz/32A**



Service:

Zuverlässiger Service!

Wenn Ihre Maschinen und Ausrüstungen nicht laufen, bleibt Ihre Arbeit liegen. Deswegen bieten wir Ihnen Leistungen, mit denen Sie Ihre Bauaufzüge stets in einem optimalen Zustand halten können.

Am wichtigsten ist, dass Sie sich auf die Hilfe unserer **erfahrenen Servicetechniker** verlassen können. **Sie sind immer gern für Sie da!**

Von der Vorbereitung über die Ausführung bis hin zur Dokumentation und Rechnungsstellung zieht sich diese **Qualität wie ein roter Faden durch alle Tätigkeiten.**

- TÜV-Prüfungen / Zwischenprüfungen
- **Wartung, Reparatur und Störungsbehebung**
- **Montagen und Demontagen**
- Funktionsproben
- **Baubesichtigung und Beratung vor Ort**
- **Bedarfsermittlung und Empfehlung**
- **Berücksichtigung Ihrer Wünsche**

Ersatzteile:

Alles Wichtige vor Ort

Equipment ist nun mal nicht unzerstörbar. Schließlich ist es hohen Belastungen ausgesetzt. Es kommt also darauf an, die Stillstandzeiten so kurz wie möglich zu halten. Dafür geben wir alles in unserem EDV-gestützten Ersatzteillager.

Ob POTAIN **Kran**, GEDA **Bauaufzug**, BÖCKER **Minikran**, LISSMAC **Diamanttrennsäge** - die wichtigsten Ersatzteile liegen bei uns für Sie bereit.

Der Versand per Kurier zu Ihrer Baustelle gewährleistet eine **schnelle Lieferung** Ihrer benötigten Ersatzteile und unterstützt unser Servicepersonal direkt bei Ihnen vor Ort.



Schalung mieten oder kaufen - Unser Angebot

Siloco ist Ihr Partner rund um den Bau. Wir gehören zu den führenden Anbietern von **Systemschalungen, Baustützen, Absturzsicherungen** und **Rollgerüsten** auf norddeutschen Baustellen.

Dabei hilft Siloco Ihnen durch eine sorgenfreie Komplettbetreuung.

Fundament- / Wandschalung:



Die Angaben dienen nur zu Vergleichszwecken und können jederzeit unangekündigt geändert werden. Die Daten unserer speziellen Produkte können aufgrund normaler Variationen bei Konstruktion, Fertigung, Betriebsbedingungen und weiterer Faktoren von den Angaben abweichen. Bilder von unseren Produkten und Maschinen zeigen nicht unbedingt die Standardausstattung.



Fundament- / Wandschalung:

Die Angaben dienen nur zu Vergleichszwecken und können jederzeit unangekündigt geändert werden. Die Daten unserer speziellen Produkte können aufgrund normaler Variationen bei Konstruktion, Fertigung, Betriebsbedingungen und weiterer Faktoren von den Angaben abweichen. Bilder von unseren Produkten und Maschinen zeigen nicht unbedingt die Standardausstattung.



Tafel - Höhe 270cm		
	Maße	Gewicht
RASTO	Tafel 90 / 270	69,21kg
	Tafel 75 / 270	60,01kg
	Tafel 65 / 270	55,97kg
	Tafel 60 / 270	53,22kg
	Tafel 55 / 270	50,97kg
	Tafel 50 / 270	48,45kg
	Tafel 45 / 270	45,58kg
Tafel 30 / 270	39,25kg	



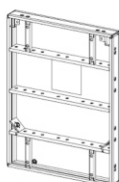
Gelenkecke Höhen 270 / 150cm		
	Maße	Gewicht
RASTO	Gelenkecke 30 / 270	71,73kg
	Gelenkecke 30 / 150	41,37kg
	Gelenkecke 15 / 270	49,16kg
	Gelenkecke 15 / 150	27,83kg



Tafel - Höhe 150cm		
	Maße	Gewicht
RASTO	Tafel 90 / 150	41,49kg
	Tafel 75 / 150	35,92kg
	Tafel 65 / 150	32,85kg
	Tafel 60 / 150	31,18kg
	Tafel 55 / 150	29,87kg
	Tafel 50 / 150	28,23kg
	Tafel 45 / 150	26,57kg
Tafel 30 / 150	22,78kg	



Innenecke Höhen 270 / 150cm		
	Maße	Gewicht
RASTO	Innenecke 30 / 270	62,65kg
	Innenecke 30 / 150	35,88kg



Tafel - Höhe 120cm		
	Maße	Gewicht
TAKKO	Tafel 90 / 120	38,47kg
	Tafel 75 / 120	33,45kg
	Tafel 60 / 120	29,12kg
	Tafel 45 / 120	23,99kg
	Tafel 30 / 120	19,01kg



Vielzwecktafel Höhe 270 / 150cm		
	Maße	Gewicht
RASTO	VZ-Tafel 70 / 270	64,58kg
	VZ-Tafel 70 / 150	41,20kg

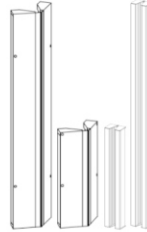


Die Angaben dienen nur zu Vergleichszwecken und können jederzeit unangekündigt geändert werden. Die Daten unserer speziellen Produkte können aufgrund normaler Variationen bei Konstruktion, Fertigung, Betriebsbedingungen und weiterer Faktoren von den Angaben abweichen. Bilder von unseren Produkten und Maschinen zeigen nicht unbedingt die Standardausstattung.



Tafel - Höhe 330cm

	Maße	Gewicht
MANTO	Tafel 120 / 330	179,48kg
	Tafel 105 / 330	163,55kg
	Tafel 90 / 330	146,05kg
	Tafel 75 / 330	130,19kg
	Tafel 60 / 330	114,16kg
	Tafel 45 / 330	96,92kg
Tafel 30 / 330	80,68kg	



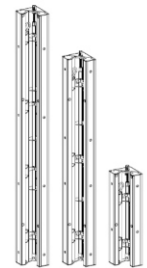
Gelenk- & Aussenecke Höhen 270 / 120cm

	Maße	Gewicht
MANTO	Gelenkecke 35 / 270	112,07kg
	Gelenkecke 35 / 120	54,26kg
	Aussenecke 20 / 270	69,30kg
	Aussenecke 20 / 120	31,40kg



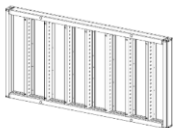
Tafel - Höhe 270cm

	Maße	Gewicht
MANTO	Tafel 240 / 270	319,39kg
	Tafel 120 / 270	162,61kg
	Tafel 105 / 270	149,31kg
	Tafel 90 / 270	120,08kg
	Tafel 75 / 270	106,73kg
	Tafel 60 / 270	93,35kg
	Tafel 45 / 270	80,11kg
Tafel 30 / 270	65,45kg	



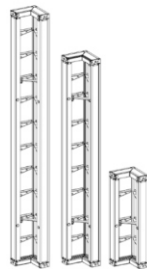
Schachtecke Höhen 330 / 270 / 120cm

	Maße	Gewicht
MANTO	Schachtecke 330	191,00kg
	Schachtecke 270	156,10kg
	Schachtecke 120	90,60kg



Tafel - Breite 240cm

	Maße	Gewicht
MANTO	Tafel 240 / 120	131,90kg
	Tafel 240 / 60	83,88kg



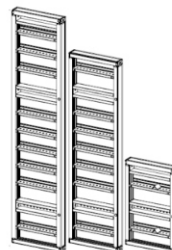
Innenecke Höhen 330 / 270 / 120cm

	Maße	Gewicht
MANTO	Innenecke 35 / 330	113,66kg
	Innenecke 35 / 270	94,27kg
	Innenecke 35 / 120	45,95kg



Tafel - Höhe 120cm

	Maße	Gewicht
MANTO	Tafel 120 / 120	72,86kg
	Tafel 105 / 120	66,02kg
	Tafel 90 / 120	59,21kg
	Tafel 75 / 120	52,35kg
	Tafel 60 / 120	45,39kg
	Tafel 45 / 120	38,58kg
Tafel 30 / 120	32,04kg	

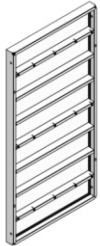


Vielzwecktafel Höhe 330 / 270 / 120cm

	Maße	Gewicht
MANTO	VZ-Tafel 75 / 330	153,46kg
	VZ-Tafel 75 / 270	124,85kg
	VZ-Tafel 75 / 120	67,21kg

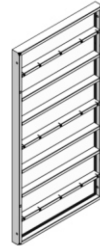


Die Angaben dienen nur zu Vergleichszwecken und können jederzeit unangekündigt geändert werden. Die Daten unserer speziellen Produkte können aufgrund normaler Variationen bei Konstruktion, Fertigung, Betriebsbedingungen und weiterer Faktoren von den Angaben abweichen. Bilder von unseren Produkten und Maschinen zeigen nicht unbedingt die Standardausstattung.



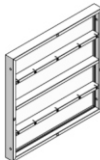
Tafel - Höhe 270cm

	Maße	Gewicht
StarTec	Tafel 240 / 270	388,00kg
	Tafel 135 / 270	206,50kg
	Tafel 90 / 270	103,40kg
	Tafel 75 / 270	90,90kg
	Tafel 55 / 270	72,80kg
	Tafel 50 / 270	67,90kg
	Tafel 45 / 270	64,00kg
	Tafel 40 / 270	60,20kg
	Tafel 30 / 270	48,40kg
	Tafel 25 / 270	45,70kg



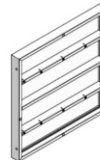
Tafel - Höhe 270cm

	Maße	Gewicht
AluStar	Tafel 90 / 270	65,10kg
	Tafel 75 / 270	60,20kg
	Tafel 55 / 270	48,60kg
	Tafel 50 / 270	39,10kg
	Tafel 45 / 270	36,30kg
	Tafel 40 / 270	33,50kg
	Tafel 30 / 270	27,80kg
	Tafel 25 / 270	25,00kg



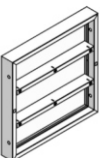
Tafel - Höhe 135cm

	Maße	Gewicht
StarTec	Tafel 135 / 135	74,70kg
	Tafel 90 / 135	53,60kg
	Tafel 75 / 135	47,30kg
	Tafel 55 / 135	38,60kg
	Tafel 50 / 135	36,00kg
	Tafel 45 / 135	33,90kg
	Tafel 40 / 135	31,00kg
	Tafel 30 / 135	26,70kg
Tafel 25 / 135	25,00kg	



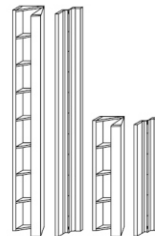
Tafel - Höhe 135cm

	Maße	Gewicht
AluStar	Tafel 90 / 135	35,50kg
	Tafel 75 / 135	31,20kg
	Tafel 55 / 135	25,50kg
	Tafel 50 / 135	20,40kg
	Tafel 45 / 135	18,90kg
	Tafel 40 / 135	17,40kg
	Tafel 30 / 135	14,50kg
	Tafel 25 / 135	12,90kg



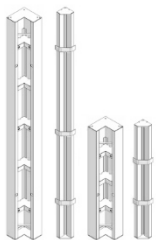
Tafel - Höhe 90cm

	Maße	Gewicht
StarTec	Tafel 90 / 90	39,30kg
	Tafel 75 / 90	34,60kg
	Tafel 55 / 90	28,30kg
	Tafel 50 / 90	26,00kg
	Tafel 25 / 90	18,10kg



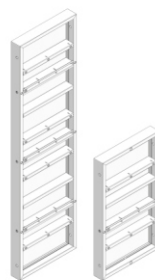
Gelenkecke Höhen 270 / 135cm

	Maße	Gewicht
StarTec	AS-Gelenkecke 30 / 270	73,00kg
	AS-Gelenkecke 30 / 135	37,00kg
	AS-Gelenkecke 7,5 / 270	45,00kg
	AS-Gelenkecke 7,5 / 135	22,00kg



Innen- / Aussenecke Höhen 270 / 135cm

	Maße	Gewicht
StarTec	AS-Innenecke 25 / 270	34,50kg
	AS-Innenecke 25 / 135	18,70kg
	ST-Innenecke 25 / 270	69,50kg
	ST-Innenecke 25 / 135	38,00kg
	AS/ST-Aussenecke 270	13,00kg
	AS/ST-Aussenecke 135	6,80kg

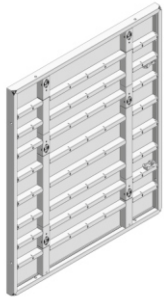


Mehrzweckelement Höhe 270 / 135cm

	Maße	Gewicht
StarTec	MZE 75 / 270	103,50kg
	MZE 75 / 135	52,20kg

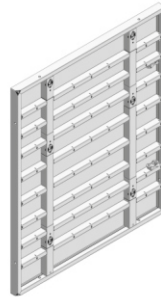


Die Angaben dienen nur zu Vergleichszwecken und können jederzeit unangekündigt geändert werden. Die Daten unserer speziellen Produkte können aufgrund normaler Variationen bei Konstruktion, Fertigung, Betriebsbedingungen und weiterer Faktoren von den Angaben abweichen. Bilder von unseren Produkten und Maschinen zeigen nicht unbedingt die Standardausstattung.



Tafel - Höhe 300cm

Mammut XT	Maße	Gewicht
Tafel	250 / 300	459,25kg
Tafel	125 / 300	252,20kg
Tafel	100 / 300	219,85kg
Tafel	75 / 300	161,95kg
Tafel	50 / 300	130,85kg
Tafel	25 / 300	91,10kg



Tafel - Höhe 300cm

Mammut	Maße	Gewicht
Tafel	55 / 300	113,00kg
Tafel	50 / 300	106,50kg
Tafel	45 / 300	100,50kg
Tafel	30 / 300	81,50kg



XT Anker DW 20

Mammut XT	Maße	Gewicht
Anker DW	20 / 120	5,89kg
Anker DW	20 / 75	4,75kg



Schalung mieten oder kaufen - Unser Angebot

Siloco ist Ihr Partner rund um den Bau. Wir gehören zu den führenden Anbietern von **Systemschalungen, Baustützen, Absturzsicherungen** und **Rollgerüsten** auf norddeutschen Baustellen.

Dabei hilft Siloco Ihnen durch eine sorgenfreie Komplettbetreuung.

Deckenschalung:



Die Angaben dienen nur zu Vergleichszwecken und können jederzeit unangekündigt geändert werden. Die Daten unserer speziellen Produkte können aufgrund normaler Variationen bei Konstruktion, Fertigung, Betriebsbedingungen und weiterer Faktoren von den Angaben abweichen. Bilder von unseren Produkten und Maschinen zeigen nicht unbedingt die Standardausstattung.



Deckenschalung:

Die Angaben dienen nur zu Vergleichszwecken und können jederzeit unangekündigt geändert werden. Die Daten unserer speziellen Produkte können aufgrund normaler Variationen bei Konstruktion, Fertigung, Betriebsbedingungen und weiterer Faktoren von den Angaben abweichen. Bilder von unseren Produkten und Maschinen zeigen nicht unbedingt die Standardausstattung.



Tafel - Höhe 160 / 80cm

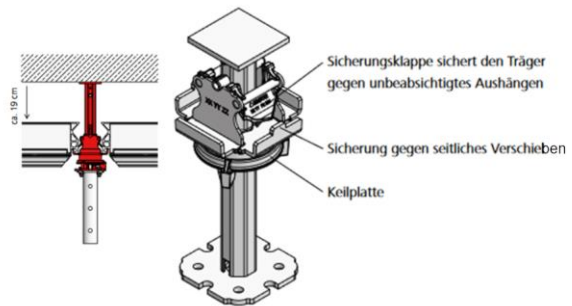
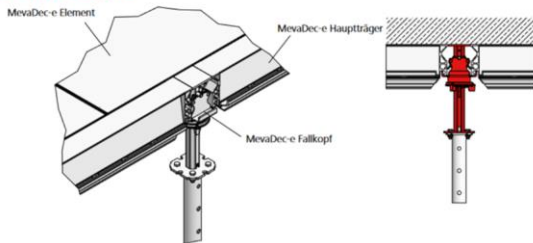
	Maße	Gewicht
MevaDec	Tafel 80 / 160	20,70kg
	Tafel 60 / 160	16,80kg
	Tafel 40 / 160	12,80kg
	Tafel 80 / 80	11,50kg
	Tafel 60 / 80	9,20kg
	Tafel 40 / 80	6,90kg



Baustütze 30kN

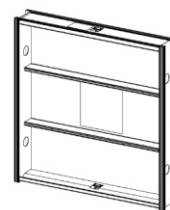
	Maße	Gewicht
EuMax 30	Baustütze 30 / 450	32,40kg
	Baustütze 30 / 250	18,10kg
	Baustütze 30 / 150	10,40kg

FallKopf



Tafel - Höhe 180cm

	Maße	Gewicht
TOPEC	Tafel 180 / 180	45,58kg
	Tafel 90 / 180	21,42kg
	Tafel 75 / 180	18,84kg
	Tafel 60 / 180	16,43kg
	Tafel 45 / 180	13,88kg



Tafel - Höhe 90cm

	Maße	Gewicht
TOPEC	Tafel 90 / 90	11,93kg
	Tafel 75 / 90	10,43kg
	Tafel 60 / 90	9,00kg
	Tafel 45 / 90	7,50kg

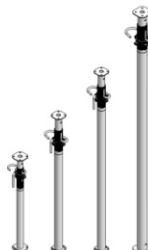


Die Angaben dienen nur zu Vergleichszwecken und können jederzeit unangekündigt geändert werden. Die Daten unserer speziellen Produkte können aufgrund normaler Variationen bei Konstruktion, Fertigung, Betriebsbedingungen und weiterer Faktoren von den Angaben abweichen. Bilder von unseren Produkten und Maschinen zeigen nicht unbedingt die Standardausstattung.



Baustütze 20kN

EuMax 20	Maße	Gewicht
Baustütze	20 / 550	34,15kg
Baustütze	20 / 400	23,80kg
Baustütze	20 / 300	16,90kg



Baustütze 30kN

EuMax 30	Maße	Gewicht
Baustütze	30 / 450	32,40kg
Baustütze	30 / 250	18,10kg
Baustütze	30 / 150	10,40kg



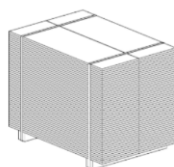
H20 Träger

TOPFLEX	Maße	Gewicht
H20 Träger	390	17,94kg
H20 Träger	360	16,56kg
H20 Träger	330	15,18kg
H20 Träger	290	13,34kg
H20 Träger	270	12,19kg
H20 Träger	250	11,27kg
H20 Träger	210	9,66kg
H20 Träger	180	8,28kg
H20 Träger	150	6,90kg
H20 Träger	100	4,60kg



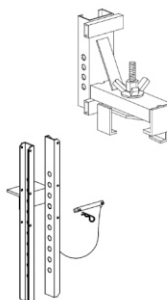
Zubehör

TOPFLEX	Gewicht
Uni-Dreifußständer	11,83kg
Stützenkopf 8/20	2,96kg
Euro Verschwertungsklammer	1,83kg



Schalplatte Dicke 21mm

TOPFLEX	Gewicht
100qm 3-S-Platten 200	1.060,00kg



Unterzug Schalung

TOPFLEX	Gewicht
Unterzugzwinge	6,50kg
Unterzug-Träger 500	4,54kg



Schalung mieten oder kaufen - Unser Angebot

Siloco ist Ihr Partner rund um den Bau. Wir gehören zu den führenden Anbietern von **Systemschalungen, Baustützen, Absturzsicherungen** und **Rollgerüsten** auf norddeutschen Baustellen.

Dabei hilft Siloco Ihnen durch eine sorgenfreie Komplettbetreuung.

Schwerlaststützen / Traggerüst:



Die Angaben dienen nur zu Vergleichszwecken und können jederzeit unangekündigt geändert werden. Die Daten unserer speziellen Produkte können aufgrund normaler Variationen bei Konstruktion, Fertigung, Betriebsbedingungen und weiterer Faktoren von den Angaben abweichen. Bilder von unseren Produkten und Maschinen zeigen nicht unbedingt die Standardausstattung.



Die Angaben dienen nur zu Vergleichszwecken und können jederzeit unangekündigt geändert werden. Die Daten unserer speziellen Produkte können aufgrund normaler Variationen bei Konstruktion, Fertigung, Betriebsbedingungen und weiterer Faktoren von den Angaben abweichen. Bilder von unseren Produkten und Maschinen zeigen nicht unbedingt die Standardausstattung.

Schwerlaststützen / Traggerüst:



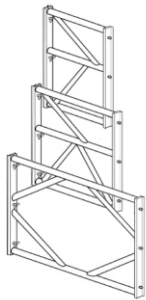
Alu-Spindelstütze

TITAN	Auszug		Gewicht	
	Stütze Gr.6	4,30-5,50m		29,40kg
	Stütze Gr.4	2,90-4,10m		22,40kg
	Stütze Gr.4	1,70-2,90m	18,50kg	



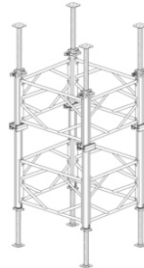
Zubehör

TITAN	Gewicht	
	Aufstock-Klammer	0,79kg
	Spindelhalterung	0,33kg
	Alu-Spindel	10,40kg
	Alu-Trägerklemme	0,43kg
	Zentrierscheibe	0,44kg
	Universal Richtbock	9,84kg



Alu-Aussteifungsrahmen

TITAN	Maße		Gewicht	
	Rahmen	1.800mm		170,00kg
	Rahmen	1.600mm		157,00kg
	Rahmen	1.250mm	142,00kg	
	Rahmen	900mm	140,00kg	
	Rahmen	600mm	106,00kg	



Alu-Schalungsgerüst

TITAN	Höhe	Maße	Gewicht	
	325-1.000cm	60-180cm		ab 145kg



Schalung mieten oder kaufen - Unser Angebot

Siloco ist Ihr Partner rund um den Bau. Wir gehören zu den führenden Anbietern von **Systemschalungen, Baustützen, Absturzsicherungen** und **Rollgerüsten** auf norddeutschen Baustellen.

Dabei hilft Siloco Ihnen durch eine sorgenfreie Komplettbetreuung.

Absturzsicherung:

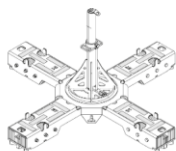


Die Angaben dienen nur zu Vergleichszwecken und können jederzeit unangekündigt geändert werden. Die Daten unserer speziellen Produkte können aufgrund normaler Variationen bei Konstruktion, Fertigung, Betriebsbedingungen und weiterer Faktoren von den Angaben abweichen. Bilder von unseren Produkten und Maschinen zeigen nicht unbedingt die Standardausstattung.



Die Angaben dienen nur zu Vergleichszwecken und können jederzeit unangekündigt geändert werden. Die Daten unserer speziellen Produkte können aufgrund normaler Variationen bei Konstruktion, Fertigung, Betriebsbedingungen und weiterer Faktoren von den Angaben abweichen. Bilder von unseren Produkten und Maschinen zeigen nicht unbedingt die Standardausstattung.

Absturzsicherung:



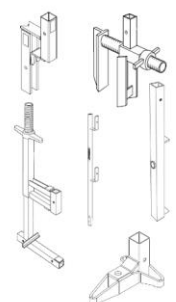
SKY-Anker		
PERI	Maße	Gewicht
SKY-Anker	60-180cm	658kg



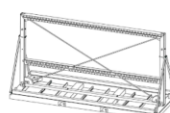
PSA		
Zubehör	Gewicht	
Höhensicherungsgerät (HSG)	1,50kg	
Auffanggurt	0,95kg	
Karabinerhaken	0,19kg	



Flachdach-Geländer		
Layher	Maße	Gewicht
Geländerpfosten	3,07m	19,00kg
Riegel		
Ballast		



CombiSafe		Zubehör	Gewicht
		Treppenkonsole	2,00kg
		Multifuß	1,30kg
		Frontbefestigung	1,60kg
		Multizwinge	6,00kg
		Spundwandbefestigung	4,60kg
		Pfosten 2000	3,60kg



DepoFlex Rechengestell		
	Maße	Gewicht
DepoFlex	420x192cm	570kg



Schalung mieten oder kaufen - Unser Angebot

Siloco ist Ihr Partner rund um den Bau. Wir gehören zu den führenden Anbietern von **Systemschalungen, Baustützen, Absturzsicherungen** und **Rollgerüsten** auf norddeutschen Baustellen.

Dabei hilft Siloco Ihnen durch eine sorgenfreie Komplettbetreuung.

Filigranwandschalung:



Die Angaben dienen nur zu Vergleichszwecken und können jederzeit unangekündigt geändert werden. Die Daten unserer speziellen Produkte können aufgrund normaler Variationen bei Konstruktion, Fertigung, Betriebsbedingungen und weiterer Faktoren von den Angaben abweichen. Bilder von unseren Produkten und Maschinen zeigen nicht unbedingt die Standardausstattung.



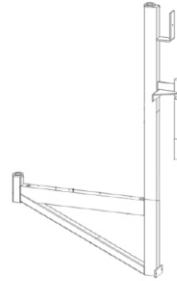
Die Angaben dienen nur zu Vergleichszwecken und können jederzeit unangekündigt geändert werden. Die Daten unserer speziellen Produkte können aufgrund normaler Variationen bei Konstruktion, Fertigung, Betriebsbedingungen und weiterer Faktoren von den Angaben abweichen. Bilder von unseren Produkten und Maschinen zeigen nicht unbedingt die Standardausstattung.

Filigranwandschalung:



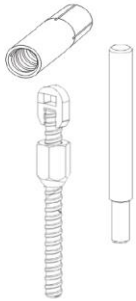
Richtstrebe

TITAN		Auszug	Gewicht
RSK 8	620-760cm		72,00kg
RSK 6	460-600cm		38,00kg
RSK 4	260-400cm		23,00kg
RSK 1	90-150cm		11,00kg
RS 3	220-360cm		17,00kg



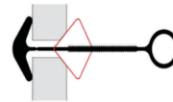
Betonierkonsole

Zubehör	Gewicht
Betonierkonsole	12,50kg
Pfosten	5,00kg
PVC-Einbausatz	0,05kg



Zubehör

Zubehör
Einschlagdübel
Einschlagdorn
Ankersystem DW 15



Flux Abschalschiene

	Maße	Gewicht
Flux	100cm	1,40kg
Flux	150cm	2,10kg
Flux Ecke	100cm	1,40kg
Flux Ecke	150cm	2,10kg



Schalung mieten oder kaufen - Unser Angebot

Siloco ist Ihr Partner rund um den Bau. Wir gehören zu den führenden Anbietern von **Systemschalungen, Baustützen, Absturzsicherungen** und **Rollgerüsten** auf norddeutschen Baustellen.

Dabei hilft Siloco Ihnen durch eine sorgenfreie Komplettbetreuung.

Rollgerüste:

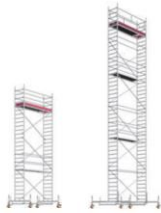


Die Angaben dienen nur zu Vergleichszwecken und können jederzeit unangekündigt geändert werden. Die Daten unserer speziellen Produkte können aufgrund normaler Variationen bei Konstruktion, Fertigung, Betriebsbedingungen und weiterer Faktoren von den Angaben abweichen. Bilder von unseren Produkten und Maschinen zeigen nicht unbedingt die Standardausstattung.



Die Angaben dienen nur zu Vergleichszwecken und können jederzeit unangekündigt geändert werden. Die Daten unserer speziellen Produkte können aufgrund normaler Variationen bei Konstruktion, Fertigung, Betriebsbedingungen und weiterer Faktoren von den Angaben abweichen. Bilder von unseren Produkten und Maschinen zeigen nicht unbedingt die Standardausstattung.

Rollgerüste:



UniStandard Rollgerüst			
Layher	Höhe	Breite	Gewicht
1101	150cm	75cm	86,00kg
1102	250cm	75cm	163,90kg
1103	350cm	75cm	173,30kg
1104	450cm	75cm	189,70kg
1105	550cm	75cm	242,30kg
1106	650cm	75cm	251,50kg
1107	760cm	75cm	326,50kg
1108	860cm	75cm	335,70kg
1109	960cm	75cm	388,30kg
1110	1.060cm	75cm	397,50kg
1111	1.160cm	75cm	421,30kg



UniBreit Rollgerüst			
Layher	Höhe	Breite	Gewicht
2101	150cm	150cm	114,20kg
2102	250cm	150cm	164,30kg
2103	350cm	150cm	178,90kg
2104	450cm	150cm	199,90kg
2105	550cm	150cm	277,70kg
2106	650cm	150cm	379,30kg
2107	760cm	150cm	408,30kg
2108	860cm	150cm	422,10kg
2109	960cm	150cm	499,90kg
2110	1.060cm	150cm	513,70kg
2111	1.160cm	150cm	542,70kg



Die Angaben dienen nur zu Vergleichszwecken und können jederzeit unangekündigt geändert werden. Die Daten unserer speziellen Produkte können aufgrund normaler Variationen bei Konstruktion, Fertigung, Betriebsbedingungen und weiterer Faktoren von den Angaben abweichen. Bilder von unseren Produkten und Maschinen zeigen nicht unbedingt die Standardausstattung.

Schalungsreinigung und Schalungsregenerierung:

Reinigung & Reparatur Ihrer Schalung & Schlösser - alles aus einer Hand!

Um das Schalungsmaterial für die nächste Baustelle vorzubereiten, muss das Material gereinigt und in den meisten Fällen repariert werden. Gern übernehmen wir die Reinigung und die Reparatur Ihrer Schalung. Sie teilen uns nur mit, wann das Material einsatzbereit sein soll und wir kümmern uns um alles andere.

Überzeugen Sie sich selbst von unserem Schalungsservice. Auf Anfrage bekommen Sie mehr Informationen und das passende Angebot.

Fragen Sie am besten noch heute an!

Schalungsplanung:

Schalung und Planung aus einer Hand

Effizientes Arbeiten ist das A und O auf jeder Baustelle. Gerade Schalungsarbeiten sind jedoch sehr komplex und können bei falscher Planung einen erheblichen zusätzlichen Zeitaufwand bedeuten.

Um das zu vermeiden, **besichtigen** wir auf Wunsch Ihre Baustelle und **beraten** Sie vor Ort. Dann **ermitteln** wir das benötigte Material und **empfehlen** Ihnen die passende Schalung speziell für Ihr Projekt. Zusätzlich **erstellen** wir Ihnen nach Absprache optimierte **Schalungspläne** für Ihr Bauvorhaben. Dadurch sparen Sie Zeit und Geld. Nach **Organisation des Transportes** unsererseits können die Arbeiten beginnen.

Auch komplexe Schalaufgaben können wir für Sie lösen. Dazu unterstützen wir durch anschauliche **Schalungspläne** in **CAD**, die in unserer Abteilung für Anwendungstechnik gezielt für Ihren Einsatzzweck entstehen.

CAD-Planung:

Zur Visualisierung maßgeschneiderter Projektlösungen setzen wir auf **modernste CAD-Software**. Auf diese Weise können wir Ihnen den **optimalen Bedarf** an Schalung ermittelt. Dies erspart Ihnen nicht nur störende Komplikationen, sondern ermöglicht noch vor Baubeginn, Ihre Idee zu visualisieren und unterstützt die **genaue Abstimmung** zwischen Ihnen und uns.